

Manual de instalação do Token Ikey 2032 USB

Informações sobre instalação

Passo Inicial- Importante - insira o Token na porta USB somente após o passo 7.

1-Passo : entrar no site da SmartSEC (www.smartsec.com.br) e selecione no menu a opção Produtos SmartSEC.



2- Passo: Selecione o produto Token Ikey na lista de produtos SmartSEC clicando no mesmo.

Token Ikey 2032 USB

Certificado no padrão FIPS
140-1 nível 2



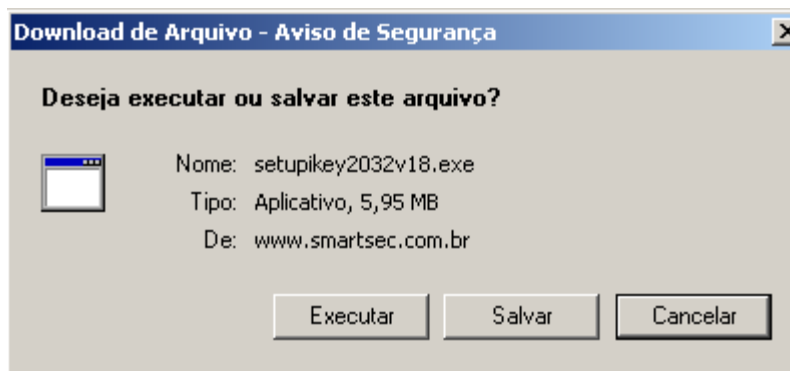
Geração de chaves
RSA de 2048 bits

[Token-Ikey - Token Criptográfico
Safenet modelo Ikey 2032 - Padrão
e-CPF e -CNPJ para certificados ICP
Brasil](#)

3- Passo : Clicar em Download dos Drivers do Produto conforme sistema operacional que será utilizado (Windows 2000/XP, Vista, Linux, etc)

Manual de Instalação do Produto	<p>Certificado no padrão FIPS 140-1 nível 2</p>  <p>Geração de chaves RSA de 2048 bits</p> 
Download dos Drivers do Produto (Windows 2000 e XP)	
Download dos Drivers do Token (Windows Vista)	
Download dos Drivers do Token (Linux)	
Download dos Drivers do Token (MAC OS)	
Download do Folder do Produto	
Download Certificado FIPS 140-1 Nivel 2	

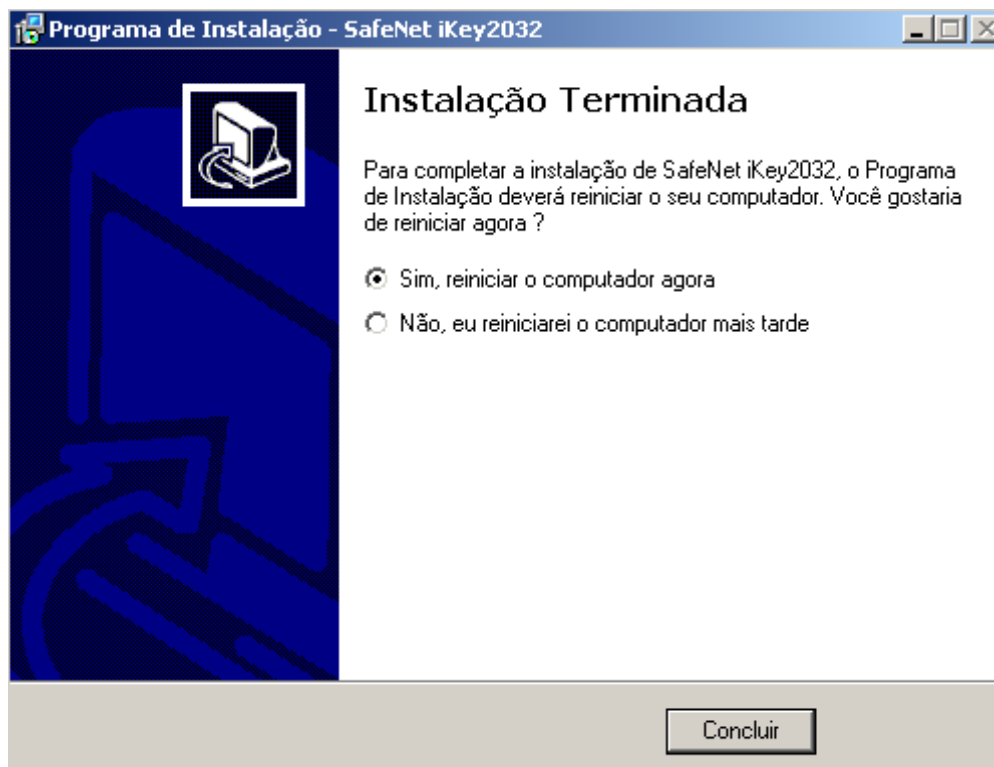
4- Passo: Depois aparecerá uma tela para efetuar o download e selecione a opção executar .



5- Passo : Iniciará a instalação do Driver do Token Ikey 2032, clique em prosseguir até finalizar a instalação.



6- Passo: Logo depois irá aparecer uma tela pedindo para que reinicie o computador ,clique em concluir.



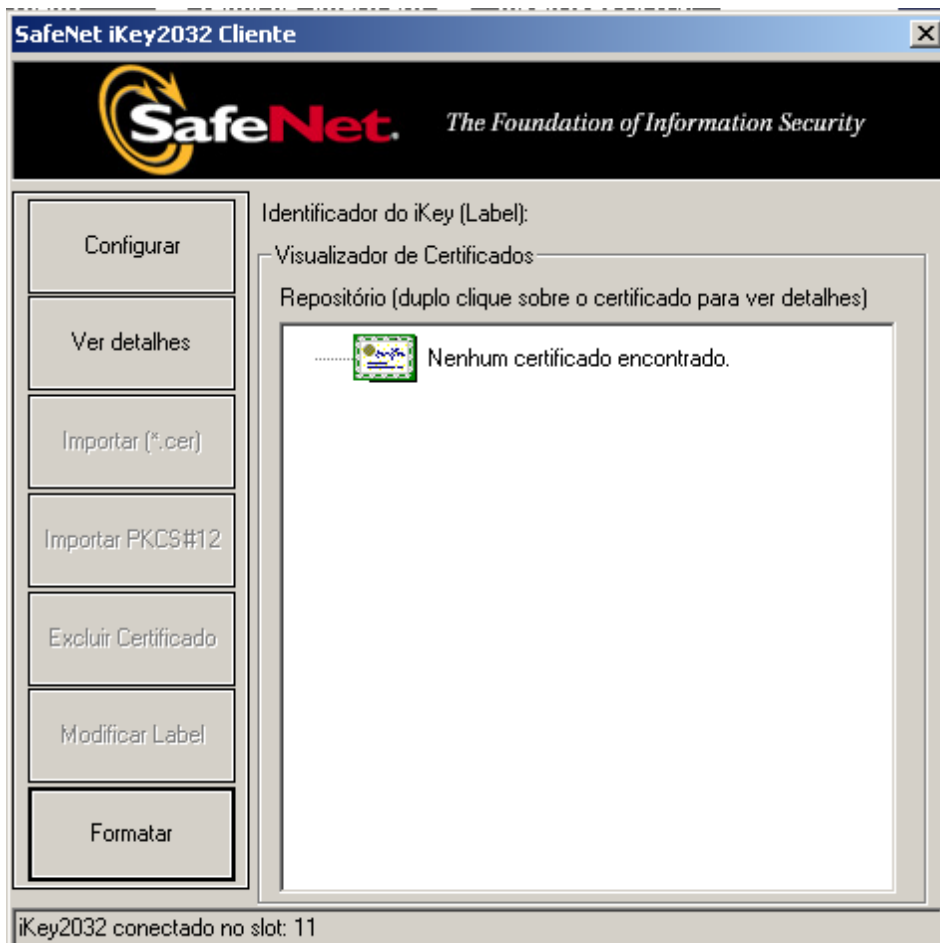
7- Passo:Somente depois que o computador estiver reiniciado ,coloque o Token na entrada USB de seu computador.

8- Passo:DO sistema encotrará automaticamente o novo dispositivo e aguarde até que o sistema confirme que o mesmo foi instalado corretamente, e após isso clique no menu iniciar => todos os programas.

9- Passo:Aparecerá uma lista , onde encontrará Safenet ,clique em cima ,logo em seguida clique em Ikey 2032 e Ikey cliente2032.

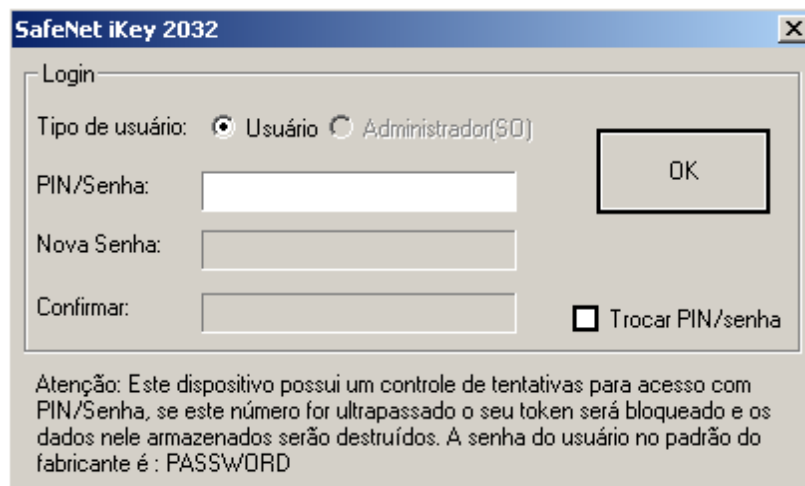


10- Passo:Depois que você clicar nos nome Ikey2032Cliente aparecerá a janela principal do Token.



11-Passo: Quando a tela aparecer clique em cima do botão configurar.

12-Passo: Logo após você clicar em configurar irá aparecer a mesma tela da Safenet , com três campos para serem preenchidos.



13-Passo: O primeiro campo estará escrito PIN/ Senha: Essa senha é a senha padrão do Token.

14-Passo : A senha padrão do Token de fábrica é **PASSWORD** em letra máiuscula ,ela está explicada nessa mesma tela logo abaixo.

15-Passo: Coloque essa senha exatamente com a mesma grafia que está escrita em letra maiúscula em PIN/SENHA

16- Passo: Logo abaixo de PIN/Senha terá o segundo campo ,olhe logo abaixo terá um campo de seleção bem pequeno aonde estará escrito Trocar/Pin.

17-Passo: Clique em cima desse quadradinho ,assim que você clicar ,a segunda tela aonde está escrito NOVA/SENHA ficará em branco.

18- Passo: Para que você coloque a sua nova senha ,com 8 caracteres no mínimo ,com letras e números.

19-Passo: Logo abaixo a terceira tela ,aonde estará escrito Confirmar /Senha.

20-Passo: Coloque novamente a mesma senha que você colocou na segunda tela para confirmar depois de colocar a senha.

21-Passo: Clique em OK ,assim aparecerá uma outra tela aonde deverá estar escrito NENHUM CERTIFICADO ENCONTRADO.

22-Passo: Assim que aparecer nenhum certificado encontrado, seu token está pronto para ser utilizado normalmente..

23-Passo: O que precisa agora é entrar no site da Autoridade Certificadora (Correios, SERPRO, CEF, IMESP, Certisign, SERASA, etc) e preencher o formulário e colocar a mesma senha que foi escolhida no token, e caso ocorra mais de 5 tentativas erradas da senha o Token ficará bloqueado e somente através da opção Formatar poderá utiliza-lo novamente, vale ressaltar que formatando o token todos os certificados e chaves serão apagados, então recomendamos muito cuidado ao inserir a senha PIN/Senha em seu token.