

MANUAL TOKEN

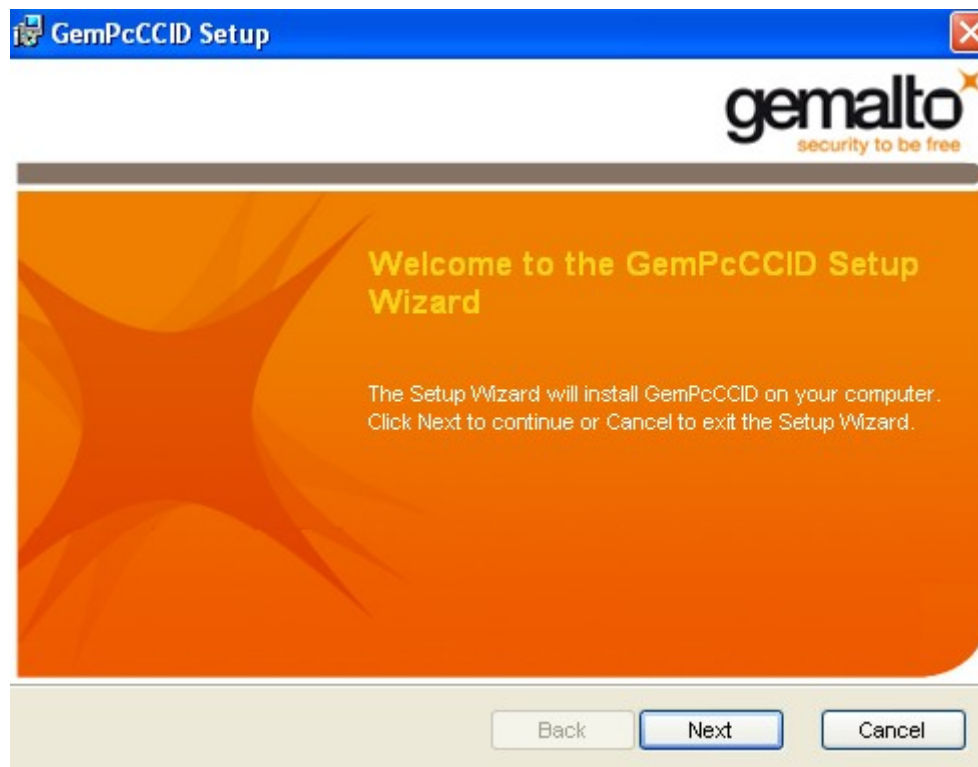
- **Instalação do driver Token.**

Página para download do driver do Token

Acesse o link abaixo > Escolha o sistema operacional e faça o download.

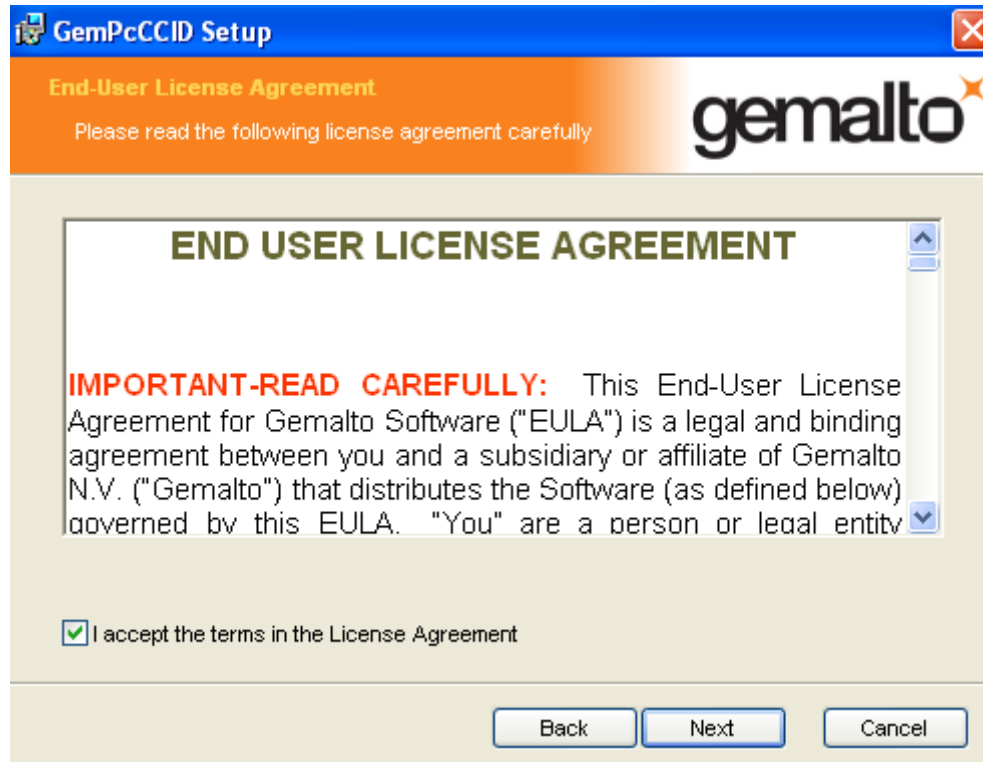
<http://support.gemalto.com/?id=210>

1º Execute o arquivo que foi feito download em seguida Next.

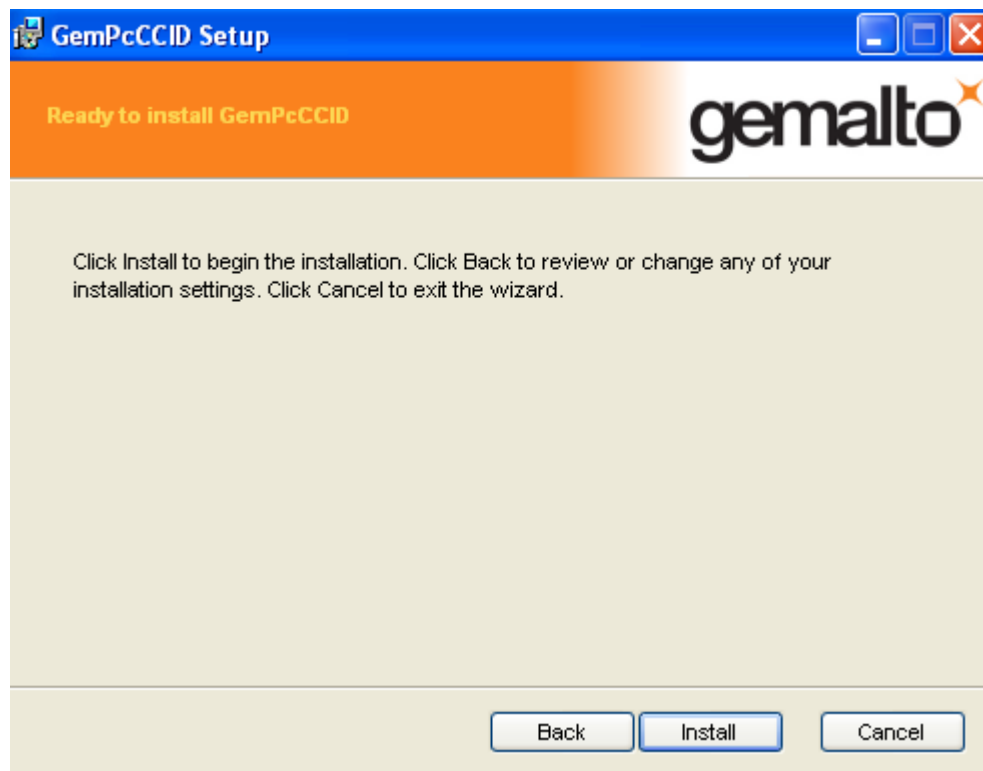


2

° Aceite o termo de licença em seguida next .



3° Clique em Install .



4º Em seguida Finish para concluir a instalação.



5º Agora siga os passos abaixo para instalar o software de Gerenciamento do Token .

- **Instalação do software de Gerenciamento.**

1º Acesse o seguinte link para download do software.

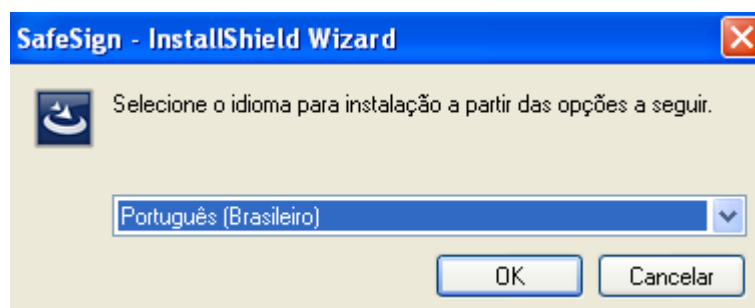
Sistema operacional 32 Bits

<http://www.smartsec.com.br/download/Safesign/SafeSign-Identity-Client-3.0.40-admin.exe>

Sistema operacional 64 Bits

<http://www.smartsec.com.br/download/Safesign/SafeSign-Identity-Client-x64-3.0.40-admin.exe>

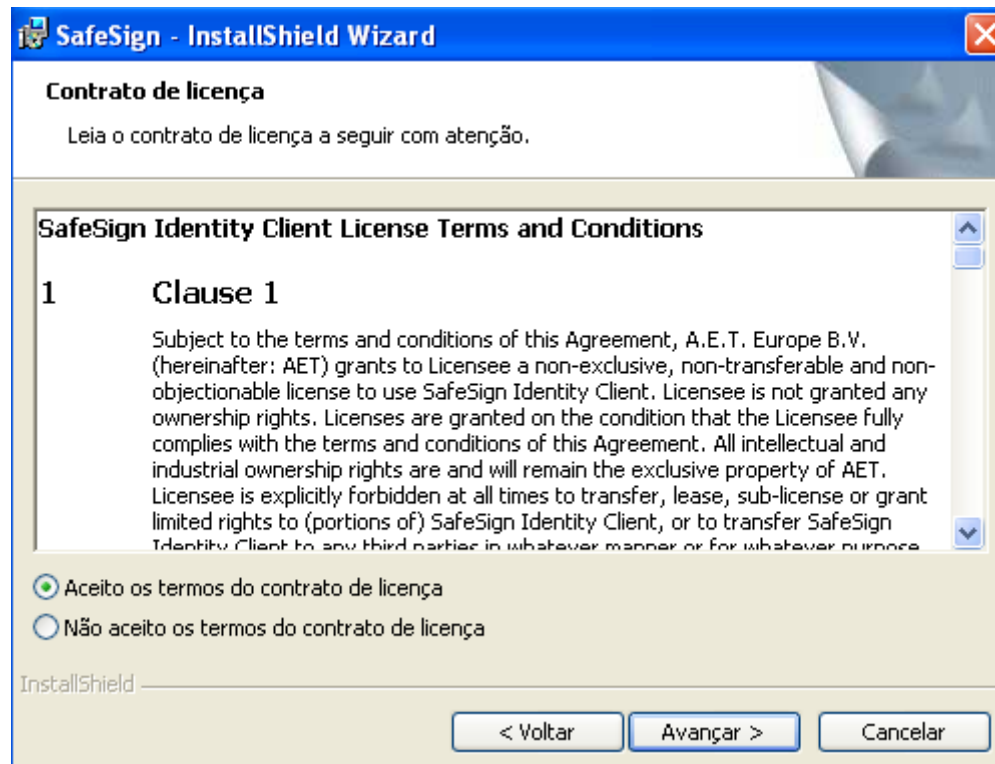
2º Execute o arquivo que foi feito o download em seguida selecione o Idioma desejado



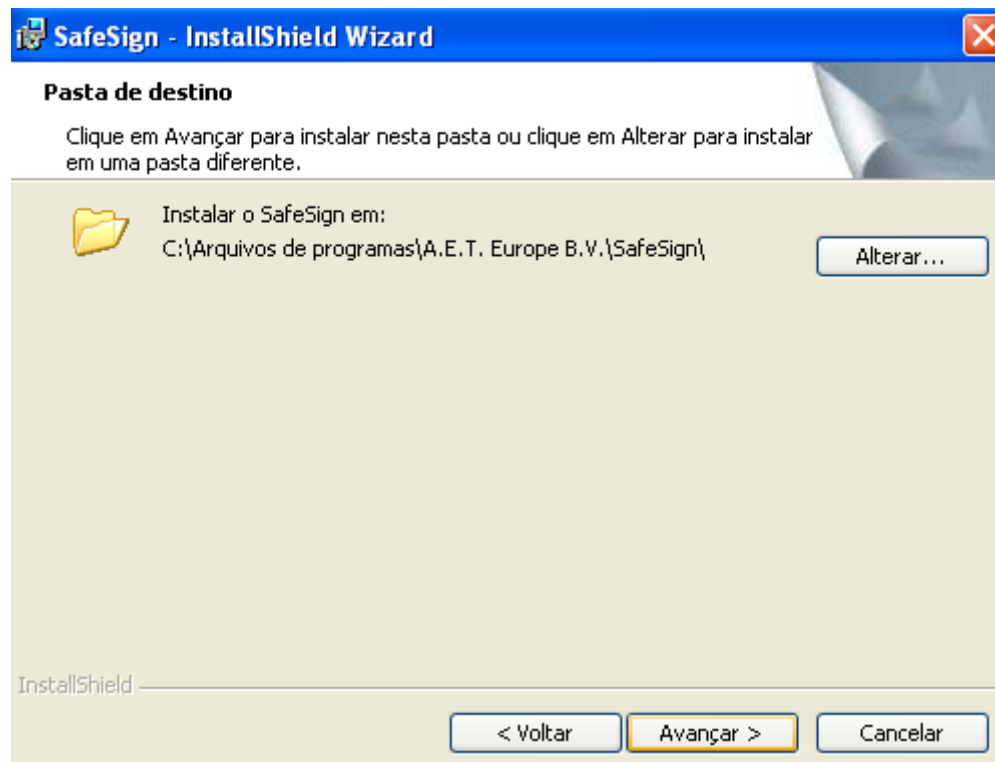
3º Após Selecionar o idioma clique em avançar.



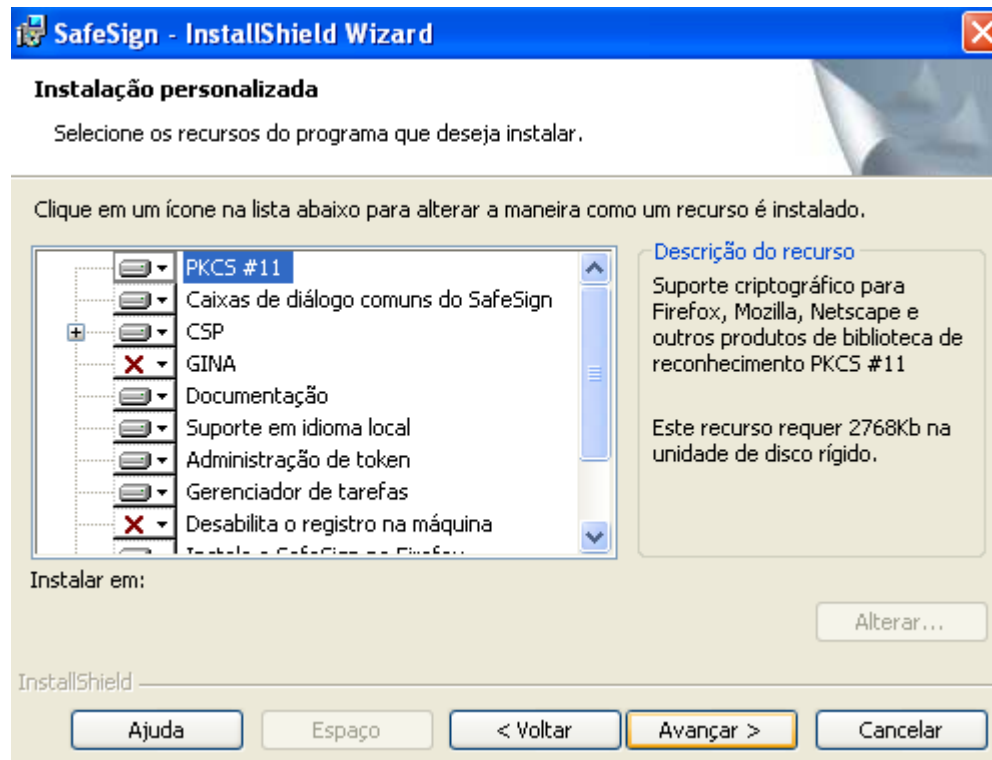
4º Aceite o termo de contrato de licença.



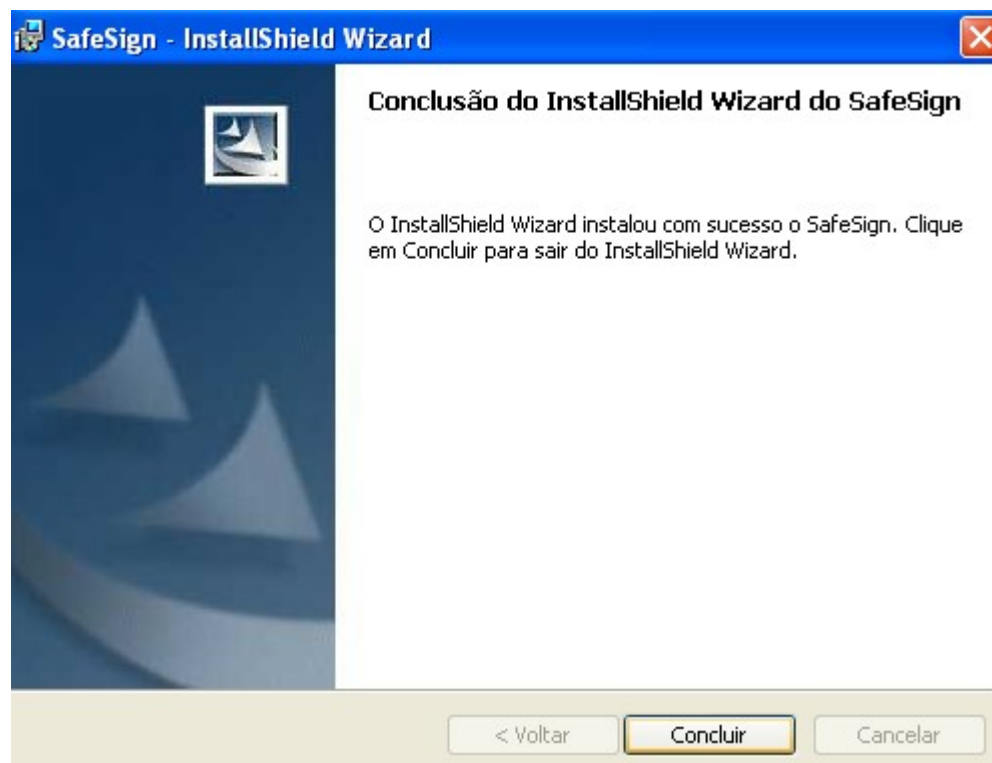
5º Selecione a pasta aonde deseja instalar o SafeSign e clique em avançar .



6º Clique em avançar .



7º Clique em concluir para concluir a instalação.



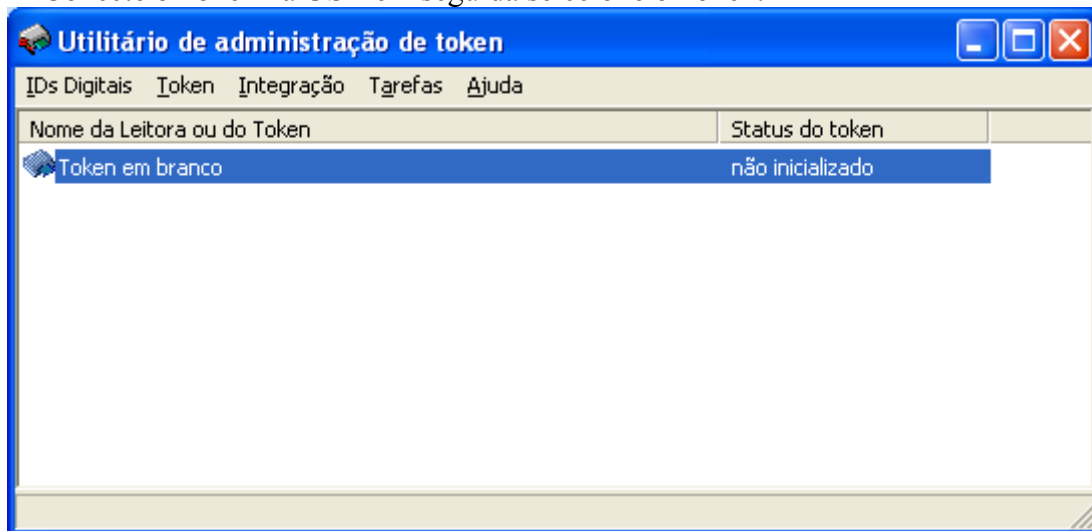
• Configuração do Token.

Se ultrapassar o limite de tentativas com a senha invalida o Token é bloqueado, apenas com a senha do PUK para desbloquear o PIN. Caso não lembre o PIN nem o PUK terá que Apagar o Token configurar novamente e fazer uma nova solicitação de certificado.

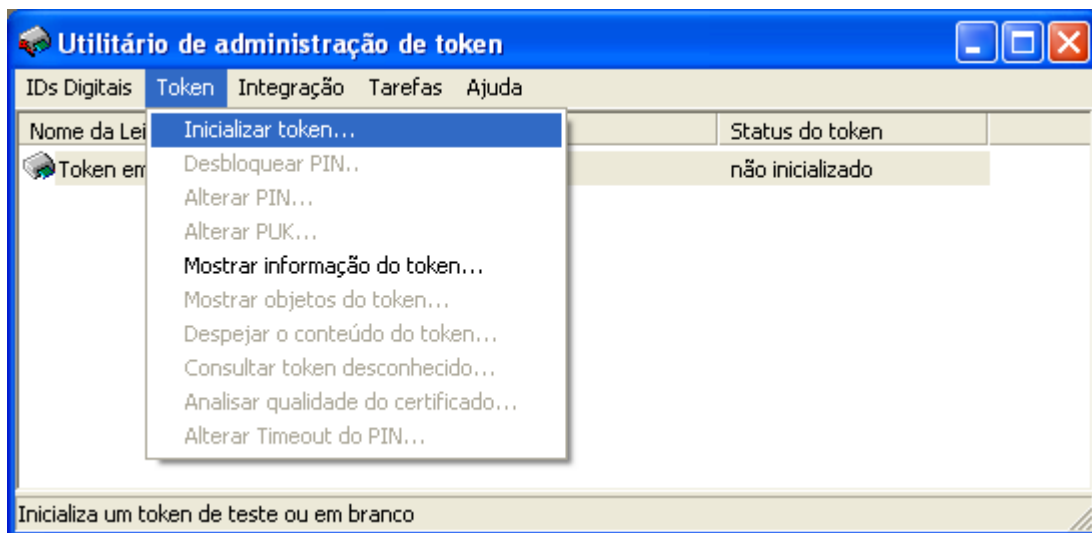
O TOKEN É BLOQUEADO SE ULTRAPASSAR O LIMITE DE 3 TENTATIVAS COM A SENHA INVALIDA, O ÚNICO JEITO DE DESBLOQUEAR É COM A SENHA PUK NA OPÇÃO DESLOQUEAR PIN.

1º Após a instalação acesse o Painel de Controle > Tokens criptográficos.

2º Conecte o Token na USB em seguida selecione o Token.



3º Após selecionar o Token clique em Token , depois Inicializar token para configurar seu Token.



5º- Cadastre o Rótulo do Token (Nome do token) .

- Cadastre o PUK (Senha para caso ocorra o bloqueio do Token , esquecimento da senha PIN ou Formatação do Token (Apagar Token) .
- Cadastre o PIN (Senha de acesso ao Token) .

Inicializar token

Modelo do token: Gemalto TOP IM GX4 Standard

Perfil do token: Perfil padrão

Rótulo do token:

Introduza o PUK:

Confirmar PUK:

Introduzir PIN:

Confirmar PIN:

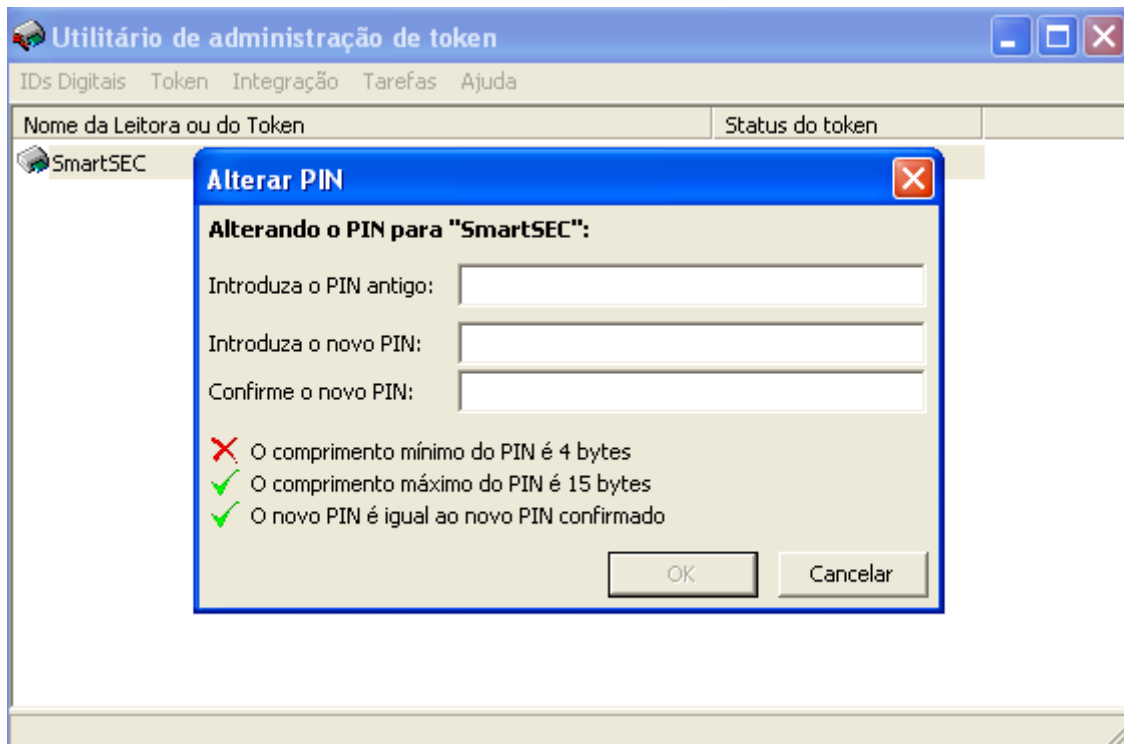
Importar certificados AC:

- ✗ O rótulo de token deve conter alguns caracteres
- ✗ O comprimento mínimo do PUK é 4 bytes
- ✓ O comprimento máximo do PUK é 15 bytes
- ✓ PUK igual ao PUK confirmado
- ✗ O comprimento mínimo do PIN é 4 bytes
- ✓ O comprimento máximo do PIN é 15 bytes
- ✓ PIN igual ao PIN confirmado

OK Cancelar

6º Após a configuração do Token faça a solicitação do certificado.

- Para alterar PIN e o PUK selecione a opção Token > Alterar PIN ou Alterar PUK.



SMARTSEC
Segurança Digital e da Informação

- Para apagar todos os dados que estão no Token . Clique em Token > Apagar Token , em seguida entre com os dados pedidos abaixo confirma (OK) .

