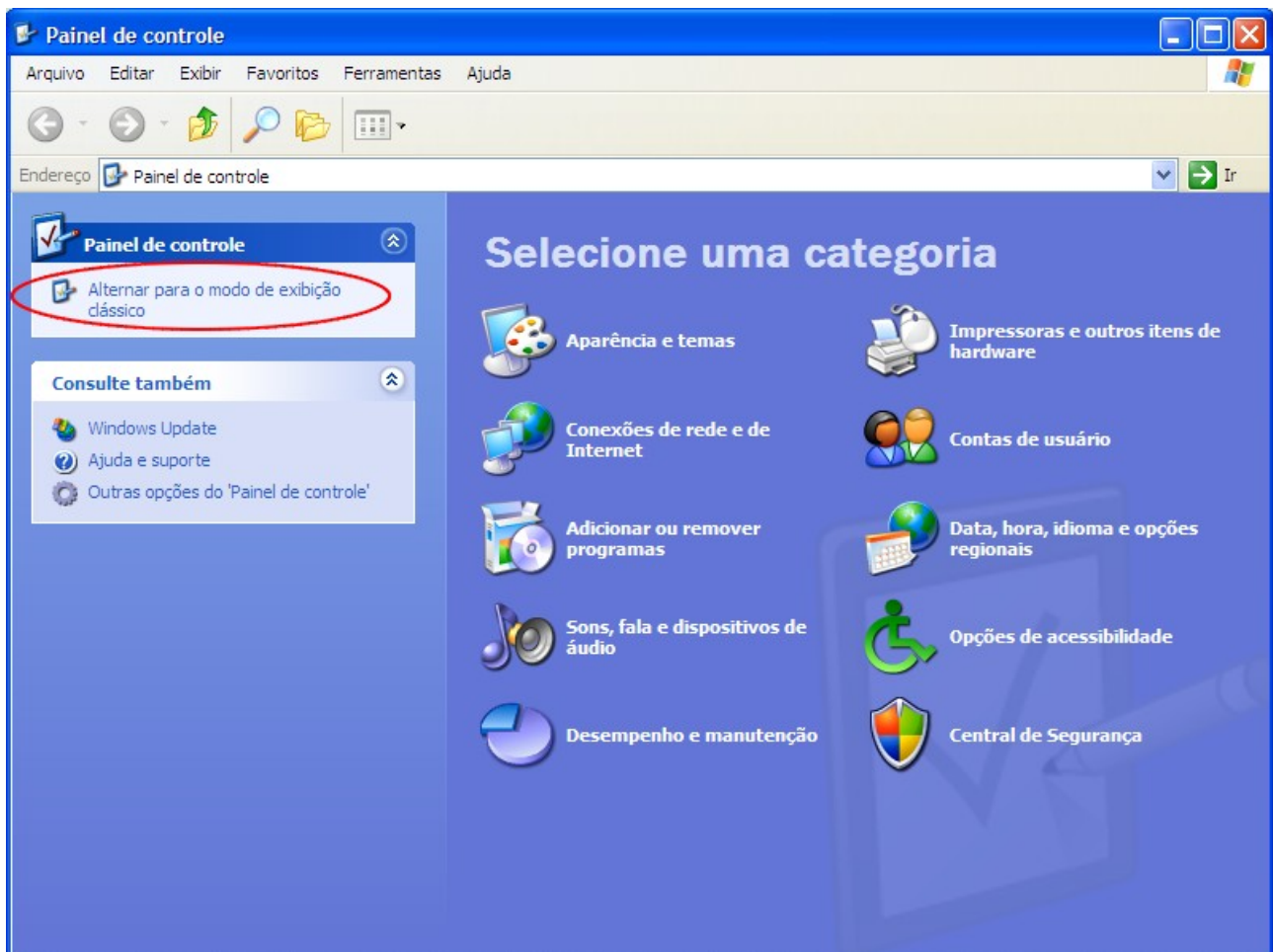


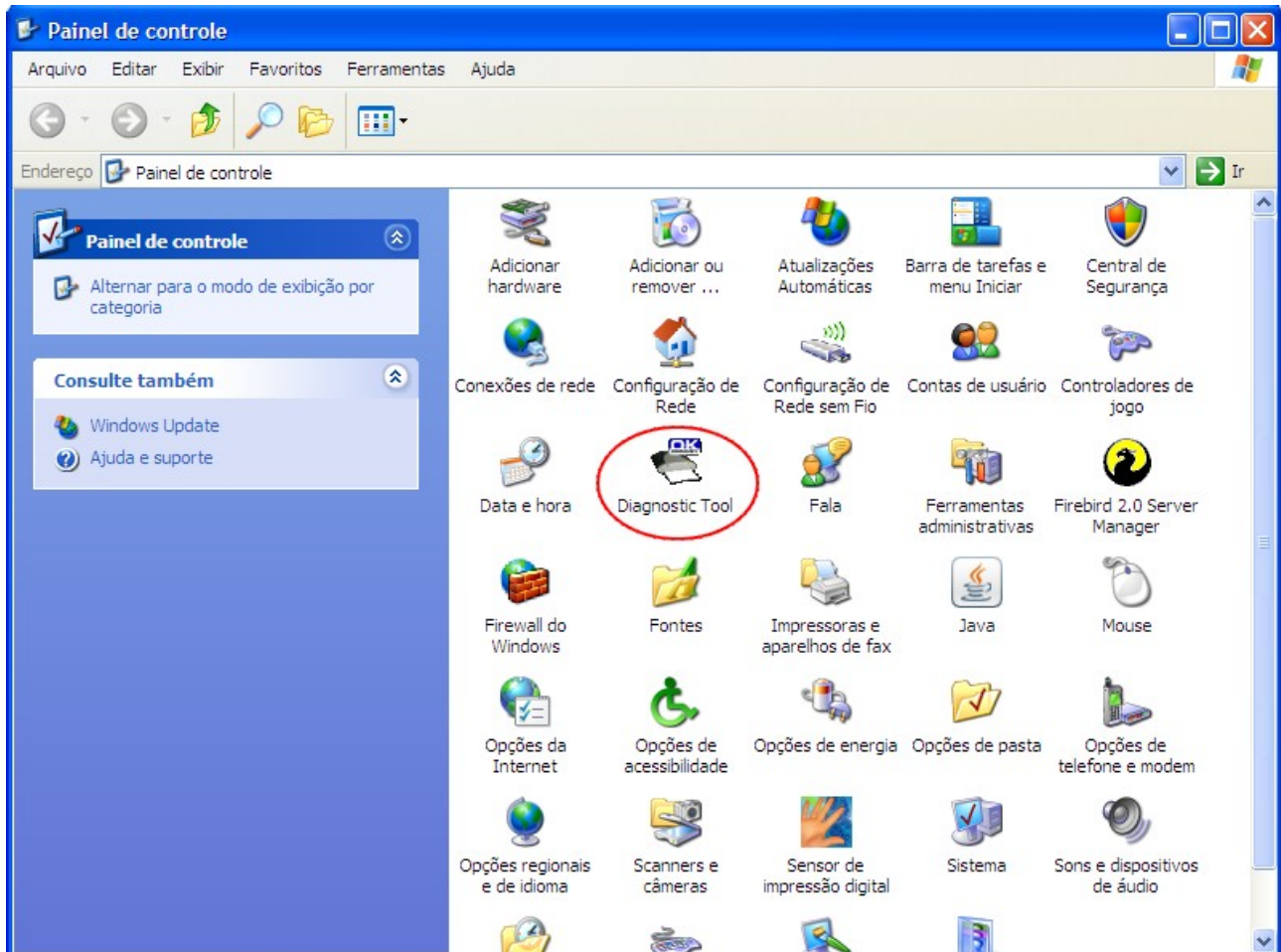
Manual de Teste OMNIKEY

- 1) Instale os drivers do produto.
- 2) Conecte o Leitor no computador.
- 3) Clique em “Iniciar” e depois em “Painel de Controle”

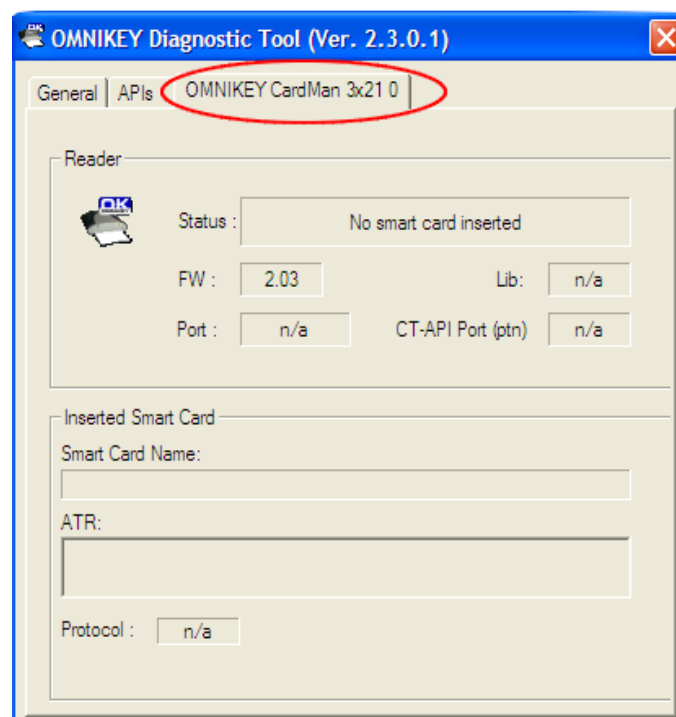
Obs.: Caso o Painel de Controle apareça como na imagem abaixo clique em “Alterar Para Modo de Exibição Clássico”



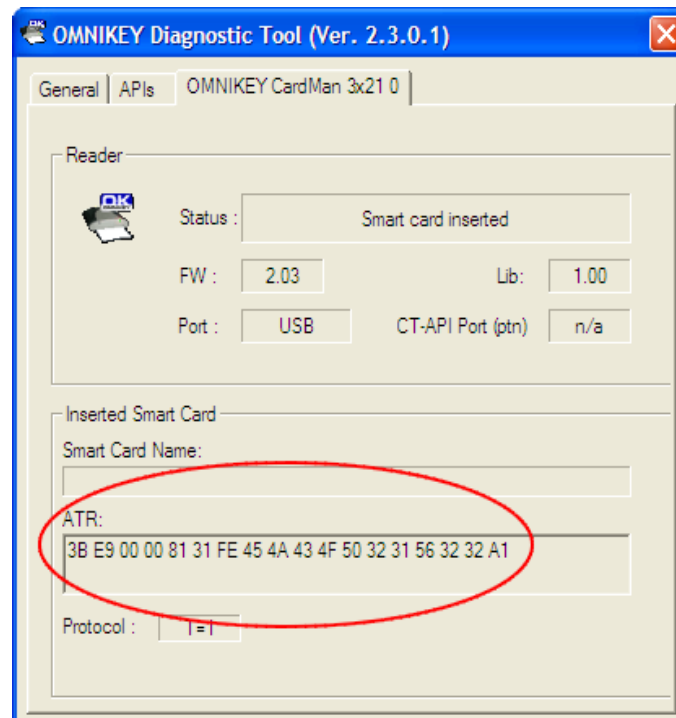
- 4) Clique em “Diagnostic Tool” como na imagem abaixo.
Obs.: Caso não exista este programa no “Painel de Controle” basta baixá-lo no site www.smartsec.com.br/diagnostictool.exe



- 5) Após aberto o programa clique na aba correspondente ao seu leitor.



- 6) Coloque o cartão no leitor e verifique se abaixo da “ATR” aparece alguma numeração.



- 7) Caso apareça a numeração o Leitor esta funcionando corretamente e já pode ser usado.
- 8) Caso não apareça desinstale os programas relacionados a OMNIKEY pelo “Painel de Controle” e “Adicionar ou Remover Programas”, instalando novamente após reiniciar o computador.