

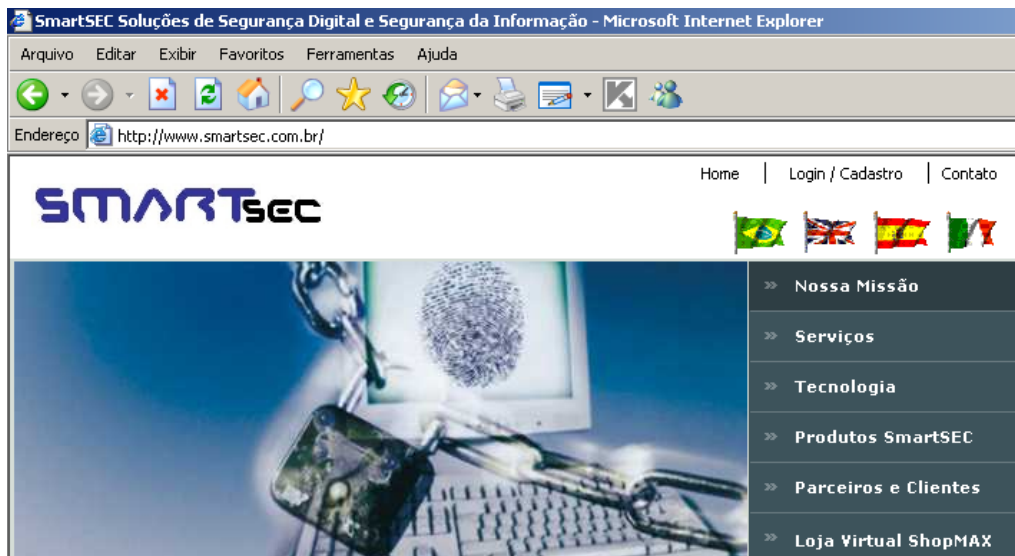


## Manual de instalação do Leitor 3021 USB

### Informações sobre instalação

**Passo Inicial- Importante – insira o Leitor na porta USB somente depois de instalar o driver referente ao mesmo.**

**1-Passo :** Entrar no site da SmartSEC ([www.smartsec.com.br](http://www.smartsec.com.br)) e selecione no menu a opção Produtos SmartSEC.



**2- Passo:** Selecione o produto Leitor 3021 USB na lista de produtos SmartSEC clicando no mesmo.  
**Cardman 3021 USB**

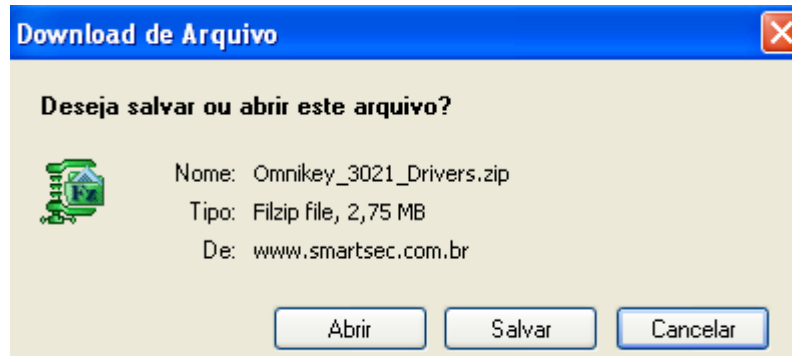


[Leitor de Smart Card Omnikey  
modelo Cardman 3021 USB - Padrão  
e-CPF e -CNPJ para certificados ICP  
Brasil](#)

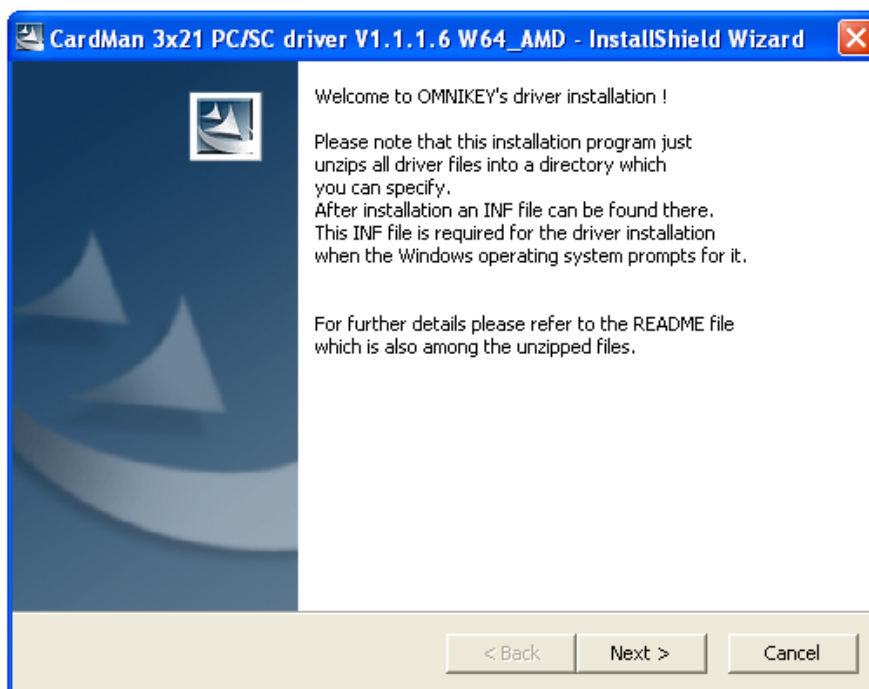
**3- Passo :** Clicar em Download dos Drivers do Produto .



**4- Passo:** Depois aparecerá uma tela para efetuar o download e selecione a opção abrir ou salvar em um local em seu computador. Para Abrir este arquivo compactado você deve ter instalado em sua maquina um descompactador para arquivos em formato ZIP , o mais utilizado é o Winzip..



**5- Passo :** Após descompactar o arquivo o mesmo irá gerar várias pastas conforme o sistema operacional que você utilizar , basta selecionar o seu sistema operacional , por exemplo Windows XP e executar o arquivo que se encontra dentro da pasta.



**6- Passo:** Logo depois que você concluir a instalação deste aplicativo, coloque o Leitor 3021 na entrada USB.

**7- Passo:** O leitor será reconhecido e deverá ser instalado automaticamente, caso isto não ocorra , selecione na guia de instalação escolher um local para os drivers e selecione o diretório [C:/OMNIKEY](#) que ele se instalará sem problemas.

**8-Passo :** Após á instalação do Leitor 3021, O que você precisa fazer agora é instalar o Driver ou software relacionado ao seu cartão, geralmente e disponibilizado no site da empresa na qual você o adquiriu, por exemplo CEF, SERASA, Certisign, IMESP, etc.